

УДК 58.82:(477.46)

КОЛЕКЦІЯ РОСЛИН В ОНТОГЕНЕЗІ У ФОНДАХ ГЕРБАРІЮ (UM)

Т.В. МАМЧУР, кандидат с.-г. наук, доцент

Уманський національний університет садівництва

В Уманському училищі землеробства і садівництва (нині Уманський національний університет садівництва) готували відмінних спеціалістів садівників і лісників. Вивчення дисциплін «Декоративне садівництво», «Лісівництво», «Ботаніка» сприяли знанням дендрофлори, багаторічних трав'янистих рослин як у природніх, так і культурних насаджень.

На базі училища у виокремлених ділянках «Ботанічний розсадник», «Білогрудівська дача», «Розсадник декоративних кущових і деревних порід» висівали насіння у парники, садили у шкільку на дорощування (2-й, 3-й рр.) інтродуковані лісові й декоративні рослини. Учні під час занять, практики, вивчали їх індивідуальний розвиток (стан онтогенезу), доглядали, принагідно гербаризували рослини [1].

Як відмітила А.М. Гнатюк [3] онтогенетичні особливості рослин необхідні для вивчення популяцій у природному і культурному стані. Знання морфологічних ознак у догенеративному періоді онтогенезу покращать їх ідентифікацію.

Тому, підготовлені фахівці маючи знання діагностичних особливостей вікових станів: насіння, проростків, ювенільного, іматурного, віргінільного, здатні будуть визначити рослини.

У фондах гербарію (UM) нами виокремлено гербарні збори рослин в онтогенезі – переважно проростки, ювенільний стан. Серед опрацьованих 57 гербарних зразках наявні рослини відділу *Gymnosperms* родини *Cupressaceae*, *Pinaceae* та відділу *Angiospermae* з родини *Sapindaceae*, *Berberidaceae*, *Betulaceae*, *Caprifoliaceae*, *Celastraceae*, *Elaeagnaceae*, *Fabaceae*, *Oleaceae*, *Rhamnaceae*, *Rosaceae*, *Rutaceae*, *Staphyleaceae*, які представлені деревними та кущовими породами; родина *Asteraceae*, *Caryophyllaceae*, *Solanaceae* – декоративними багаторічними трав'янистими рослинами.

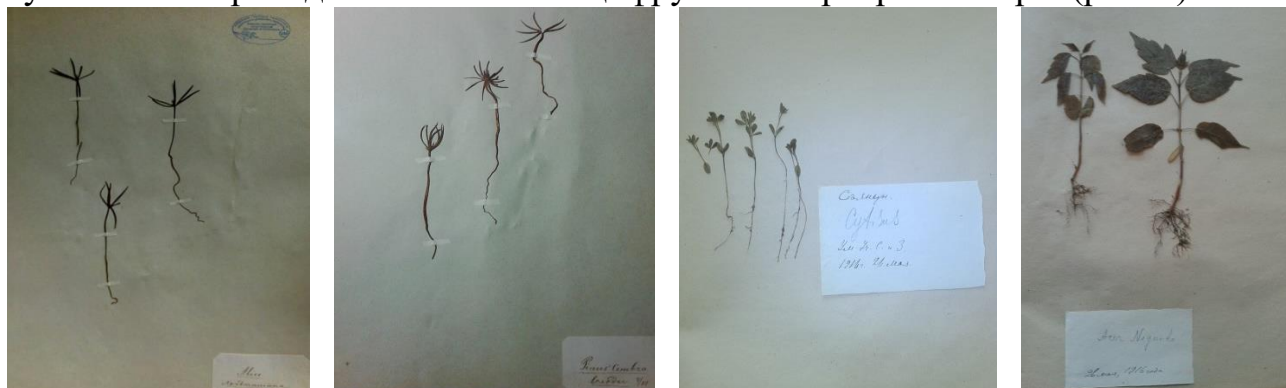
За опрацьованими рукописними етикетками відмічено місце збору «у парниках під час пікірування сходів (1913, 1916 рр.)», без зазначеного автора, а також «Олешківський розсадник, Лісн. Овчинніков, (1863 р.)».

Таксономічну приналежність звірено за міжнародною інформаційною базою з біорізноманіття, оскільки вони містять синонімічні застарілі назви [2].

Наводимо перелік сіянців рослин, які представлені і хвойними і покритонасінними рослинами в опрацьованій колекції гербарію Уманського національного університету (UM).

Представлені гербарні збори, як документальний матеріал, який підтверджує дослідження учнів з вивчення багатоваріантного розвитку рослин, де прослідковується їх ріст і розвиток у послідовності проходження стану онтогенезу та набули історичної цінності. Їх внесено до загальної бази даних гербарію з акронімом (UM), присвоєно інвентарний номер, що полегшує роботу

в опрацюванні представлених інтродуцентів минулого часу та порівняти з сучасністю. Проводиться часткове оцифрування гербарних зборів (рис.1.)



Abies Nordmaniana
(Steven) Spach.

Pinus crembra L.

Cytisophyllum O.Lang

Acer negundo L.

Рис. 1. Гербарні збори голонасінних і покритонасінних рослин в онтогенезі.

Перелік колекції гербарію рослин у онтогенезі

Gymnosperms

Cupressaceae

Platycladus orientalis (L.) Franco¹

(UM² 4561³) [*Biota orientalis* Encl. Fam. Cupressaceae. Пікіровані сходи в парнику. 12/X 1913]⁴

Platycladus orientalis (L.) Franco

(UM 4562) [*Biota orientalis*. Сходи. 3/V]

Chamaecyparis lawsoniana (A.Murray bis) Parl.

(UM 4643) [*Chamaecyparis Lawsoniana* Parl. Fam. Cupressaceae. Пікіровані сходи в парнику.12/X 1913]

Juniperus communis L.

(UM 4644) [*Juniperus communis*. 3 рік. 14/VI 12]

Juniperus sabina L.

(UM 4645) [*Juniperus sabina*. 3 рік. 2/VI 12]

Juniperus virginiana L.

(UM 4646) [*Juniperus virginiana*. 2 рік. 2/VI 12]

Thuja occidentalis L.

(UM 4647) [Fam. Cupressaceae. Пікіровані сходи в парнику. 12/X 1913]

Pinaceae

Abies nordmanniana (Steven) Spach

(UM 4648) [*Abies Nordmanniana*. 31/V]

Abies nordmanniana (Steven) Spach

(UM 4649) [*Abies Nordmaniana* Lk. Fam. Abietaceae. Пікіровані сходи в парнику. 12 X 1913]

Abies nordmanniana (Steven) Spach

(UM 4650) [*Abies Nordmanniana*. Ялиця. 5 років]

Cedrus deodara (Lamb.) G.Don

(UM 4651) [*Cedrus Deodara*. Сходи. 31/V]

Cedrus deodara (Lamb.) G.Don

(UM 4652) [*Cedrus Deodara* Rosb. Fam. Abietaceae. Пікіровані сходи в парнику. 12/X 1913]

¹ Таксономічна приналежність за базою Global Biodiversity Information Facility. URL: <https://www.gbif.org/uk/>

² Акронім (ідентифікатор)

³ Інвентарний номер

⁴ Інформативний опис гербарної етикетки

Picea glauca* var. *glauca

(UM 4653) [*Picea alba* Link. Fam. Abietaceae. Пікіровані сходи в парнику. 12/X 1913]

Picea abies* var. *abies

(UM 4654) [*Picea excelsa* Link. Abietaceae. Посів 26/IV, взято 26/V]

***Picea mariana* (Mill.) Britton et al.**

(UM 4655) [*Picea nigra* Link. Fam. Abietaceae. Пікіровані сходи в парнику. 12/X 1913]

***Picea* A.Dietr.**

(UM 4656) [Ялина. 2 роки (3-ій) 2/VI]

***Picea* A.Dietr.**

(UM 4657) [Ялина. 3 рік (4-ий) 2/VI]

***Picea* A.Dietr.**

(UM 4658) [Ялина. 3 роки. 7/VI 12]

***Pinus cembra* L.**

(UM 4659) [*Pinus Cembra*. Сходи. 4/VI]

***Pinus nigra* subsp. *laricio* (Poir.) Maire**

(UM 4660) [*Pinus Laricio* Poir (*taurica* Hort) Abietaceae. Олешківський розсадник. Лісн. Овчинников. 23.05.1863]

Pinus pinaster* subsp. *pinaster

(UM 5000) [*Pinus maritima*]

***Pinus sylvestris* L.**

(UM 4661) [*Pinus sylvestris* L. Fam. Abietaceae. Пікіровані сходи в парнику. 12/X 1913]

***Pinus strobus* L.**

(UM 4662) [Fam. Abietaceae. Пікіровані сходи в парнику. 12/X 1913]

***Tsuga canadensis* (L.) Carrière**

(UM 4663) [*Tsuga canadensis* L. Fam. Abietaceae. Пікіровані сходи в парнику. 12/X. 1913]

Angiospermae

Sapindaceae=Aceraceae

***Acer campestre* L.**

(UM 4664) [26/V 1916]

***Acer tataricum* subsp. *ginnala* (Maxim.) Wesm.**

(UM 4665) [*Acer ginnala* Maxim. 26/V 1916]

***Acer negundo* L.**

(UM 4666) [26/V 1916]

***Acer pensylvanicum* L.**

(UM 4667) [26/V 1916]

***Acer tataricum* L.**

(UM 4668) [*Acer tataricum* L. 26/V 1916]

Asteraceae

***Tanacetum partheniifolium* (Willd.) Sch.Bip.**

(UM 4766) [*Pyretrum partenifolium* aureum]

Scabiosa columbaria* f. *nana

(UM 4669) [*Scabiosa nana* f. plena]

***Senecio elegans* L.**

(UM 4670) [*Senecio elegans*]

Berberidaceae

***Berberis aristata* DC.**

(UM 5211) [*Berberis aristata*]

Betulaceae

***Alnus glutinosa* (L.) Gaertn.**

(UM 4671) [*Alnus glutinosa*. 26/V 1916]

***Carpinus betulus* L.**

(UM 4672) [26/V 1916]

Caryophyllaceae

***Dianthus plumaris* L.**

(UM 4673) [*Dianthus flemarus*]

Caprifoliaceae

***Lonicera tatarica* L.**

(UM 4674) [*Lonicera tatarica*. 2 pik]

Celastraceae

***Euonymus europaeus* L.**

(UM 4675) [*Euonymus europaea* L. 26/V 1916]

Cornaceae DC

***Cornus mas* L.**

(UM 4676) [26/V 1916]

Elaeagnaceae

***Elaeagnus angustifolia* L.**

(UM 4677) [*Elaeagnus angustifolius* L. 26/V 1916]

Juglandaceae

***Juglans regia* L.**

(UM 5814) [*Juglans regia*. Пок. 2/І. 3i6p. 2/VI 13]

Fabaceae=Papilionaceae

***Amorpha nana* Nutt.**

(UM 4678) [*Amorpha microphylla*. 26/V 1916]

Amorpha* sp. var. *variegata

(UM 4679) [*Amorpha variegata*. 26/V 1916]

***Colutea arborescens* L.**

(UM 4680) [26/V 1916]

***Colutea orientalis* Mill.**

(UM 4681) [*Colutea orientalis* Lam. 26 V/1916]

***Cytisophyllum* O.Lang**

(UM 4682) [*Cytisus* L. 26/V 1916]

***Caragana halodendron* (Pall.) Dum.Cours.**

(UM 5903) [*Halimodendron argenteum*]

***Laburnum anagyroides* Medik.**

(UM 5923) [*Laburnum vulgare* (*anagyroidess* Medik)]

Oleaceae

***Fraxinus ornus* L.**

(UM 6006) [*Fraxinus ornus*]

***Fraxinus excelsior* L.**

(UM 468) [26/V 1916]

***Syringa vulgaris* L.**

(UM 4684) [26/V 1916]

Rhamnaceae

***Rhamnus cathartica* L.**

(UM 4686) [26/V 1916]

Rosaceae

***Chaenomeles japonica* (Thunb.) Lindl. ex Spach**

(UM 4685) [*Cydonia japonica* nana f. rosea. 26/V 1916]

***Crataegus oxyacantha* Thuill.**

(UM 6177) [*Crataegus oxyacantha*]

Rutaceae=Xanthoxylaceae

***Ptelea trifoliata* L.**

(UM 4687) [26/V 1916]

Solanaceae

Solanum argenteum Dunal ex Poir.

(UM 4688) [*Solanum argenteum*]

Solanum pyracanthos Lam.

(UM 4689) [*Solanum pyracanthum*]

Staphyleaceae

Staphylea colchica Stev.

(UM 4690) [26/V 1916]

Гербаризація рослин у т.ч. і в онтогенезі на теперішній час формується студентами навчального закладу зі спеціальності 091 Біологія, 201 Агрономія, 203 Садівництво і виноградарство, 205 Лісове господарство, 206 Садово-паркове господарство з вивчення курсу ботаніка. Формування навчальних колекцій лісових, декоративних, плодових, синантропних та рудеральних, інвазійних, лікарських та інших цінних груп, які використовуються у навчальному процесі. Підготовлено в 2022 р. гербарні збори сіянців (рис. 2.).



Acer pseudoplatanus L.

Acer negundo L.

Tilia cordata L.

Рис. 2. Гербарні збори рослин в онтогенезі, зібрані на території університету.

Гербарій (UM) є науково-інформаційною базою університету для фундаментальних і прикладних досліджень та доступний в опрацюванні студентам, аспірантам та іншим наукових установ.

Список використаних джерел

1. Мамчур Т.В., Карпенко В.П., Парубок М.І., Свистун О.В. Вчені-ботаніки Уманського національного університету садівництва та їх наукові дослідження (1921-2016): монографія. Умань: ВПЦ «Візаві», 2017. 280 с.
2. GBIF: Global Biodiversity Information Facility. URL: <https://www.gbif.org/uk/> (accessed 15.11.2022).
3. Gnatiuk, A.M. (2019). Features of *Dictamnus albus* (Rutaceae) in the pregenerative period of ontogeny in M.M. Gryshko National Botanical Garden in Ukraine. *Regulatory Mechanisms in Biosystems*, 10(4), 470–476. doi:10.15421/021969